



Koteja kaikille



Kankaan Piippuranta

Hakuaika 16.10.–5.11.2017

Kankaan Piippuranta

Hakuaika 16.10.–5.11.2017

- Piippurannan modernit vuokra-asunnot valmistuvat maaliskuun 2018 lopussa Paperitehtaan kadulle Kankaan asuinalueelle.



- Asuntovalikoima sisältää pääosin pientaloita. Pienimmät asunnot ovat saunattomia, kaksiot ja kolmiot saunallisia.
- Senioriasuntoihin edellytetään 55 vuoden ikää, jonka tulee olla täytettynä hakuaikaan mennessä. Kaikkiin asuntoihin on kunnan vahvistamat varallisuusrajat.
- Kangas on ainutlaatuinen uusi kaupunginosa Tourujoenlaakson välittömässä läheisyydessä. Jyväskylän ydinkeskustaan on matkaa noin kilometrin verran. Liikenneyhteydet toimivat sujuvasti niin bussilla, omalla autolla kuin pyörälläkin. Alueelle on tulossa hyvät lähipalvelut. Kangas on kehittyvä kaupunginosa, jonka suunnittelussa ja toteutuksessa kehitetään uusia, innovatiivisia ratkaisuja unohtamatta alueen mielenkiintoista historiaa tehdasmiljöineen.

Kohteessa on:

A-porras, 42 kpl
tavallisia vuokra-asuntoja

1H+KT	25.0 m ²	12 kpl
1H+KT+ALK	38.0 m ²	6 kpl
2H+KT	39.5 m ²	1 kpl
2H+K	44.0 m ²	5 kpl
2H+KT+S	44.5 m ²	12 kpl
3H+KT+S	57.0 m ²	6 kpl

B-porras, 40 kpl
seniorivuokra-asuntoja

1H+KT+ALK	29.0 m ²	5 kpl
1H+K+ALK	33.0 m ²	4 kpl
1H+KT+ALK	37.0 m ²	8 kpl
1H+K+ALK+VH	40.5 m ²	1 kpl
2H+KT+S	43.5 m ²	4 kpl
2H+KT+S	44.5 m ²	14 kpl
3H+KT+S	63.0 m ²	4 kpl

SENIORI-
vuokra-asuntoja

Kankaan Piippuranta

Hakuaika 16.10.–5.11.2017

TIETOJA KOHTEESTA:

- Asunnoissa korkealaatuiset pintamateriaalit, lattiat laminaattia, kylpyhuoneen seinät laatoitettu, keittiökalusteiden ovet laminaattia.
- Osassa asuntoja asuntokohtaiset saunat
- Lasitetut parvekkeet, osassa asuntoja ranskalainen parveke
- Vesikiertoinen lattialämmitys
- Asuntokohtaiset, etäluettavat vesimittarit
- Kodinkoneet; liesi, senioriasunnoissa turvaliesi, jääkaappi/pakastin, astianpesukone
- Senioriasunnoissa sähköinen lukitus
- Saunaosasto ja kerhotila pohjakerroksessa
- Irtaimistovarastot pohjakerroksessa
- Pesula- ja kuivaushuone pohjakerroksessa
- Kuntosali pohjakerroksessa
- A-portaassa normaalit asunnot ja B-portaassa senioriasunnot
- Ulko-ovissa ovipuhelinjärjestelmä
- Pohjakerroksessa tilat päiväkeskukselle, päiväkeskuksen toiminnasta tiedotetaan myöhemmin.
- Jätepiste sijaitsee parkkitalon A-portaan puoleisessa päädyssä parkkitalon vieressä
- Autopaikoitus Piippurannan vieressä olevassa parkkitalossa, asukkaat hankkivat pysäköintiin oikeuttavan pysäköintikortin joko kuukaudeksi tai vuodeksi. Kortin hinta tällä hetkellä 70 eur/kk tai 770 eur/vuosi. Lisätietoja Jyväš-Parkki Oy, Väinönkatu 8.

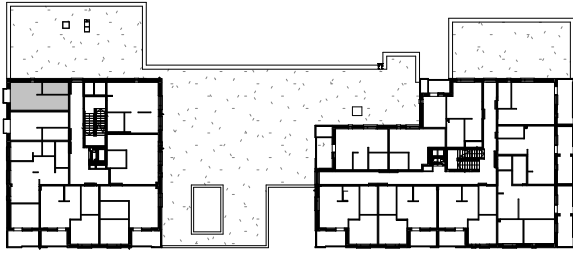
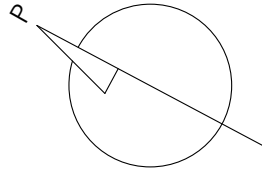


Kankaan Piippuranta

Hakuaika 16.10.–5.11.2017

1H + KT **25,0m²**

A1, A8, A15, A22, A29, A36 3.-8.krs



vuokra 433,50 €/kk

+ vesiennakkomaksu 20 €/kk
(tasaus kulutuksen mukaan)

+ käyttösähkö

AUTOPAIKKA:

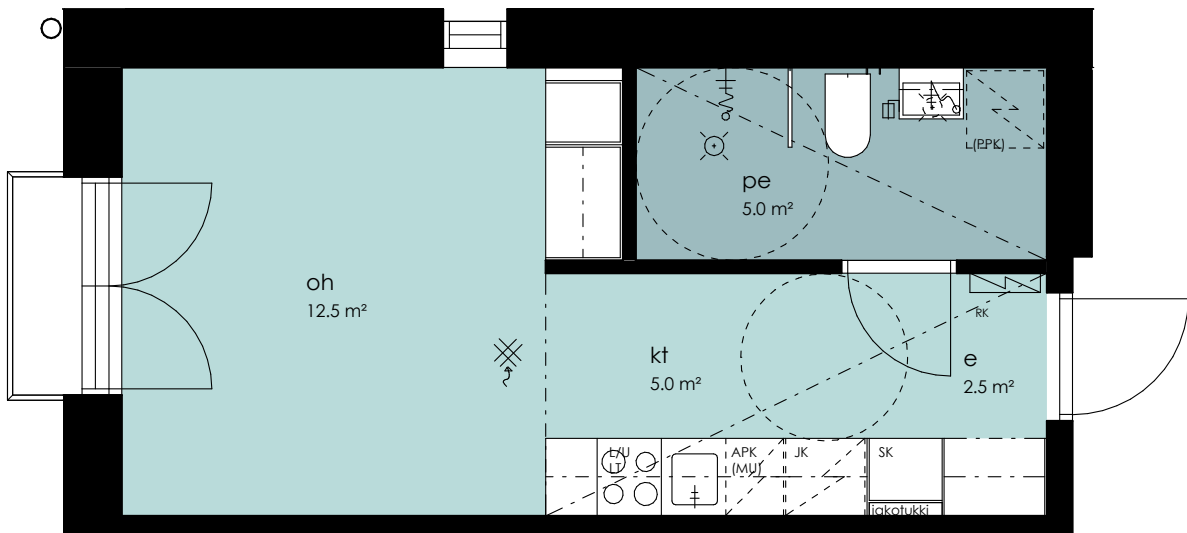
Autopaikkoja varattavissa Jyväsparkin pysäköintitalosta Piippurannasta. Pysäköintikortin hinta on 70 €/kk tai 770€/vuosi

LAAJAKAISTA:

JVA tarjoaa asukkaidensa käyttöön Telian 10 megan laajakaistayhteyden veloitusetta

ASUKASETU:

JVA:n Pisteet kotiin -asukasetuohjelman monipuolisten remontti- ja sisustusetujen kertyminen alkaa heti muutosta



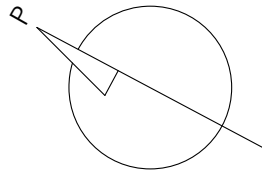
Kankaan Piippuranta

Hakuaika 16.10.–5.11.2017

1H + KT

25,0m²

A2, A9, A16, A23, A30, A37 3.–8.krs



vuokra 433,50 €/kk

+ vesiennakkomaksu 20 €/kk
(tasaus kulutuksen mukaan)

+ käyttösähkö

AUTOPAIKKA:

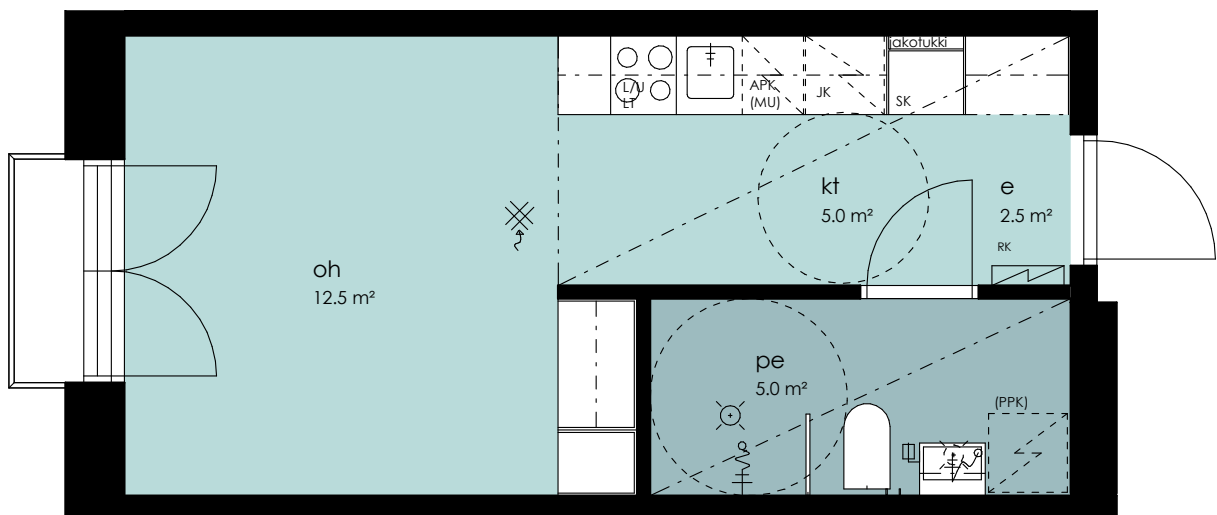
Autopaikkoja varattavissa Jyväsparkin pysäköintitalosta Piippurannasta. Pysäköintikortin hinta on 70 €/kk tai 770€/vuosi

LAAJAKAISTA:

JVA tarjoaa asukkaidensa käyttöön Telian 10 megan laajakaistayhteyden veloitusetta

ASUKASETU:

JVA:n Pisteet kotiin -asukasetuohjelman monipuolisten remontti- ja sisustusetujen kertyminen alkaa heti muutosta

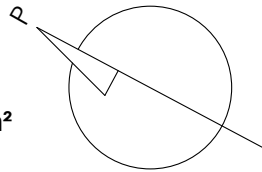


Kankaan Piippuranta

Hakuaika 16.10.–5.11.2017

1H + KT + ALK
A6 3.krs

38,0m²



vuokra 586,72 €/kk

+ vesiennakkomaksu 20 €/kk
(tasaus kulutuksen mukaan)

+ käyttösähkö

AUTOPAIKKA:

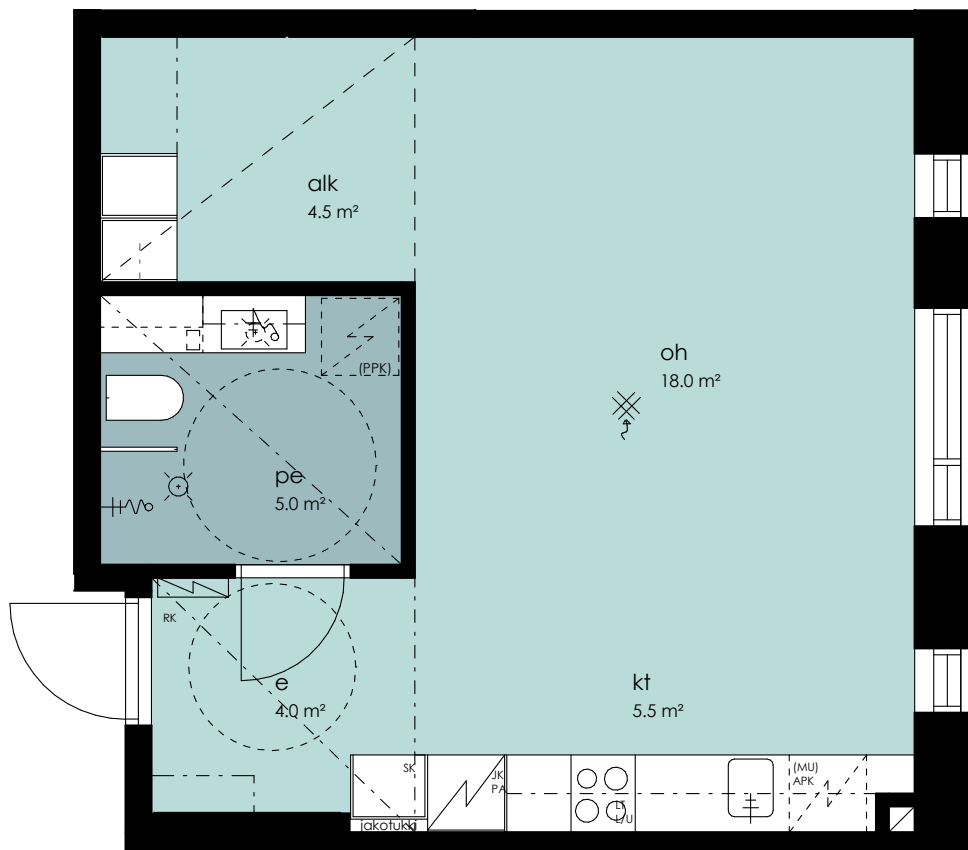
Autopaikkoja varattavissa Jyväsparkin
pysäköintitalosta Piippurannasta.
Pysäköintikortin hinta on 70 €/kk tai
770€/vuosi

LAAJAKAISTA:

JVA tarjoaa asukkaidensa käyttöön
Telian 10 megan laajakaistayhteyden
veloituksetta

ASUKASETU:

JVA:n Pisteet kotiin -asukasetuohjelman
monipuolisten remontti- ja sisustusetu-
jen kertyminen alkaa heti muutosta



Kankaan Piippuranta

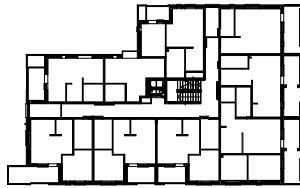
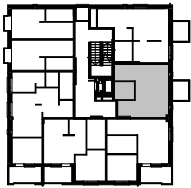
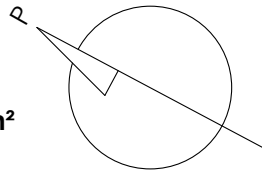
Hakuaika 16.10.–5.11.2017

1H + KT + ALK

A13, A20, A27, A34, A41

38,0m²

4.-8.krs



vuokra 586,72 €/kk

+ vesiennakkomaksu 20 €/kk
(tasaus kulutuksen mukaan)

+ käyttösähkö

AUTOPAIKKA:

Autopaikkoja varattavissa Jyväsparkin
pysäköintitalosta Piippurannasta.

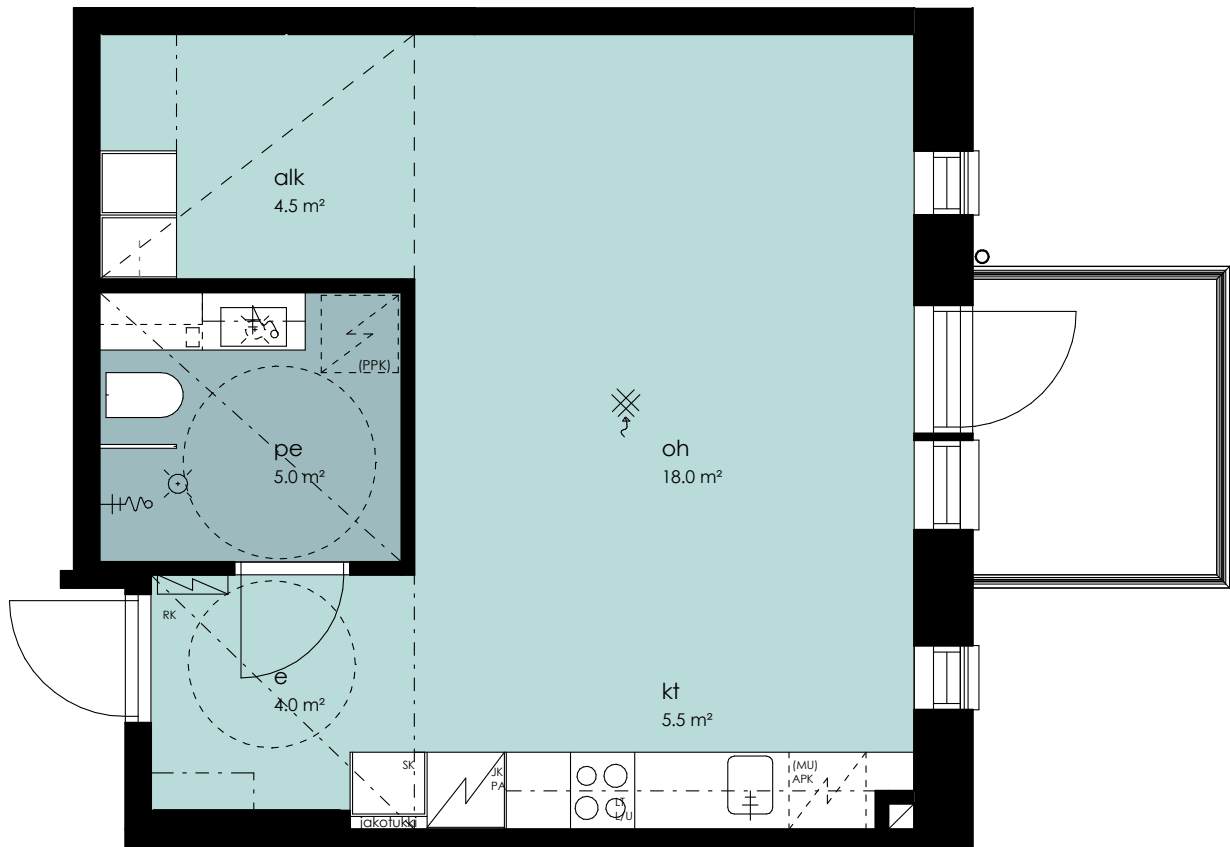
Pysäköintikortin hinta on 70 €/kk tai
770€/vuosi

LAAJAKAISTA:

JVA tarjoaa asukkaidensa käyttöön
Telian 10 megan laajakaistayhteyden
veloituksetta

ASUKASETU:

JVA:n Pisteet kotiin -asukasetuohjelman
monipuolisten remontti- ja sisustusetu-
jen kertyminen alkaa heti muutosta

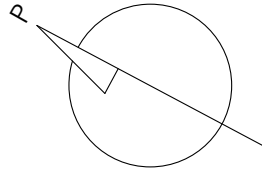


Kankaan Piippuranta

Hakuaika 16.10.–5.11.2017

2H + KT + S **44,5m²**

A5, A12, A19, A26, A33, A40 3.-8.krs



vuokra 631,46 €/kk

+ vesiennakkomaksu 30 €/kk
(tasaus kulutuksen mukaan)

+ käyttösähkö

AUTOPAIKKA:

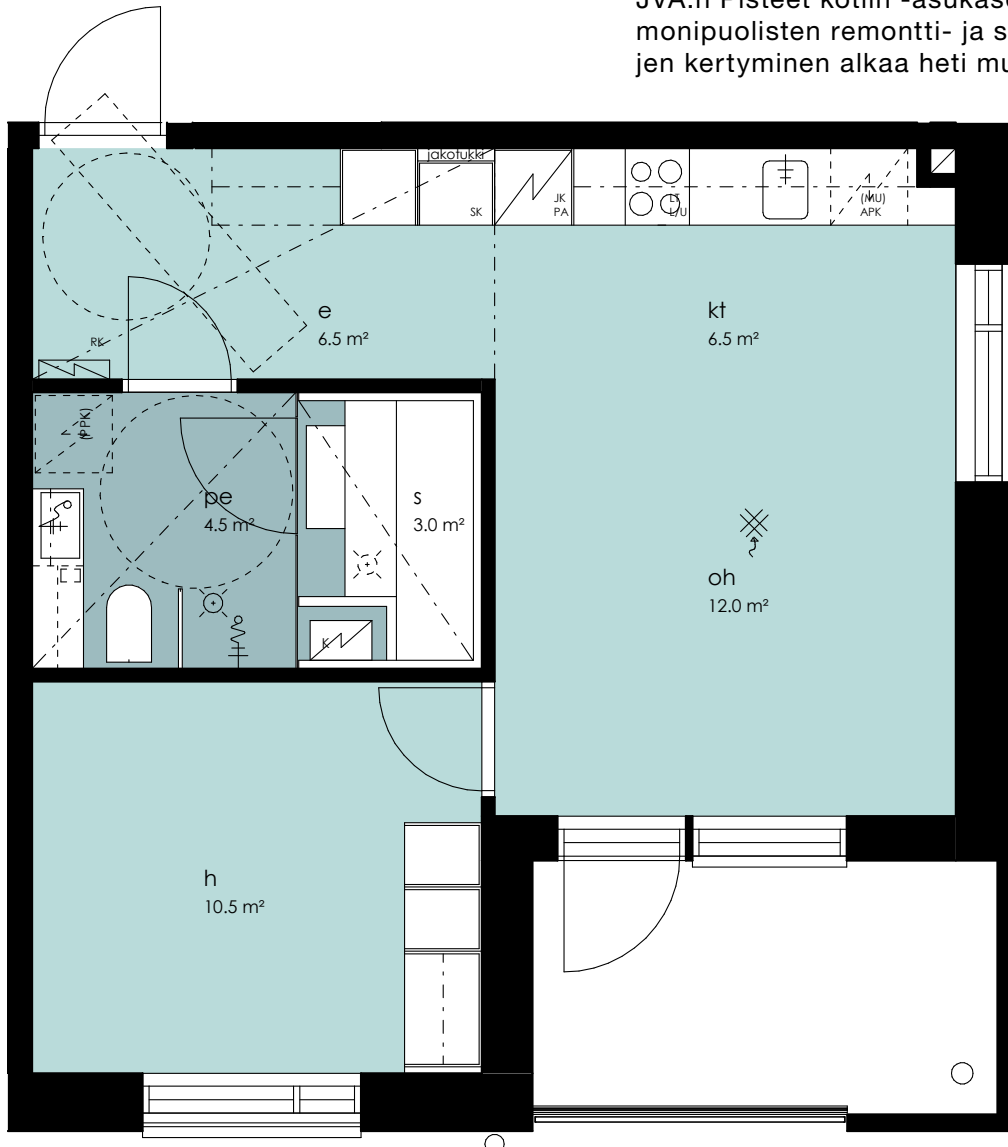
Autopaikkoja varattavissa Jyväsparkin
pysäköintitalosta Piippurannasta.
Pysäköintikortin hinta on 70 €/kk tai
770€/vuosi

LAAJAKAISTA:

JVA tarjoaa asukkaidensa käyttöön
Telian 10 megan laajakaistayhteyden
veloituksetta

ASUKASETU:

JVA:n Pisteet kotiin -asukasetuohjelman
monipuolisten remontti- ja sisustusetu-
jen kertyminen alkaa heti muutosta

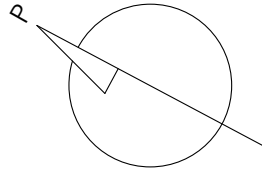


Kankaan Piippuranta

Hakuaika 16.10.–5.11.2017

2H + KT
A7 3.krs

39,5m²



vuokra 560,51 €/kk

+ vesiennakkomaksu 30 €/kk
(tasaus kulutuksen mukaan)

+ käyttösähkö

AUTOPAIKKA:

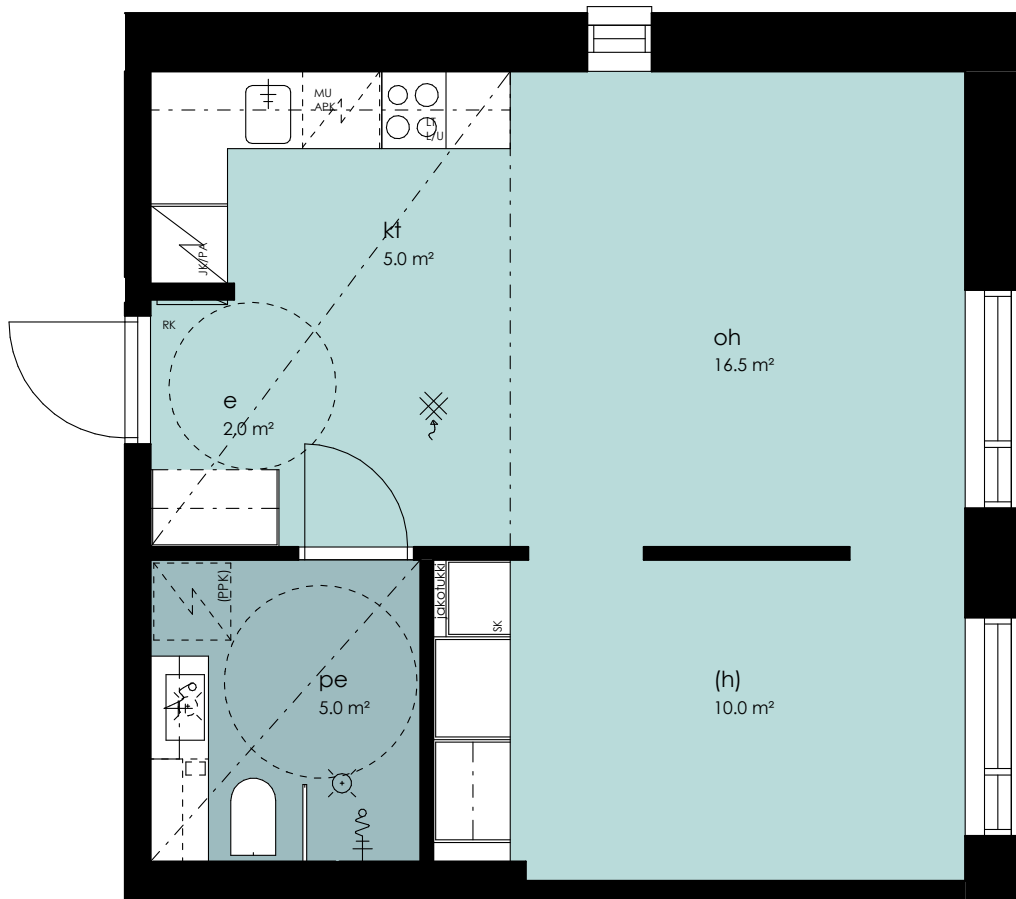
Autopaikkoja varattavissa Jyväsparkin pysäköintitalosta Piippurannasta. Pysäköintikortin hinta on 70 €/kk tai 770€/vuosi

LAAJAKAISTA:

JVA tarjoaa asukkaidensa käyttöön Telian 10 megan laajakaistayhteyden veloitusetta

ASUKASETU:

JVA:n Pisteet kotiin -asukasetuohjelman monipuolisten remontti- ja sisustusetujen kertyminen alkaa heti muutosta



Kankaan Piippuranta

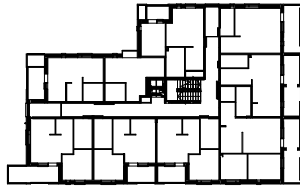
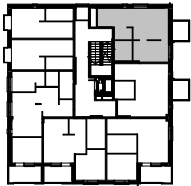
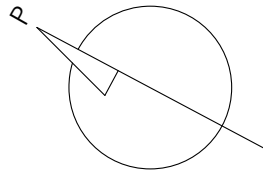
Hakuaika 16.10.–5.11.2017

2H + K

A14, A21, A28, A35, A42

44,0m²

4.-8.krs



vuokra 624,36 €/kk

+ vesiennakkomaksu 30 €/kk
(tasaus kulutuksen mukaan)

+ käyttösähkö

AUTOPAIKKA:

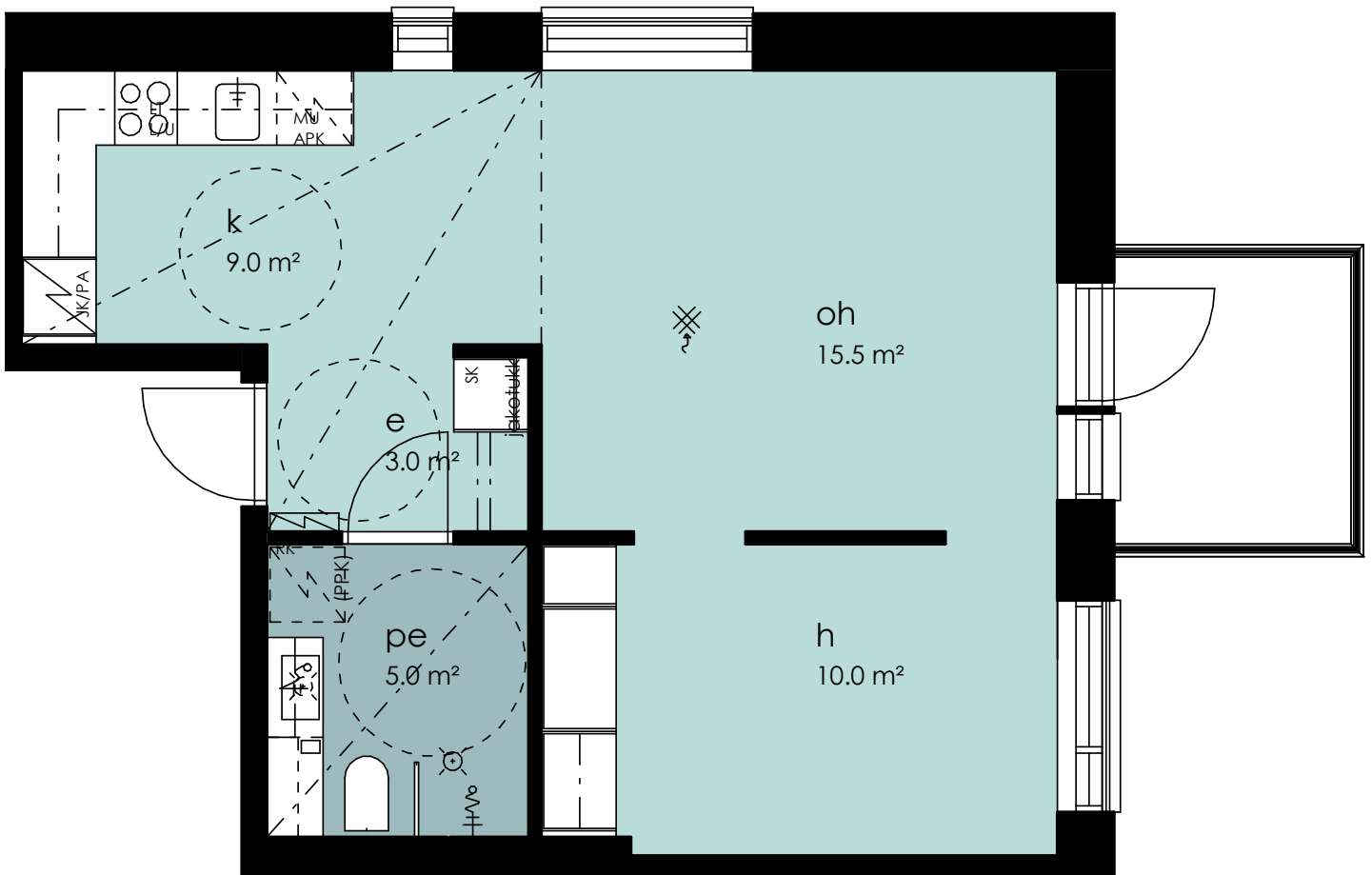
Autopaikkoja varattavissa Jyväsparkin pysäköintitalosta Piippurannasta. Pysäköintikortin hinta on 70 €/kk tai 770€/vuosi

LAAJAKAISTA:

JVA tarjoaa asukkaidensa käyttöön Telian 10 megan laajakaistayhteyden veloitusetta

ASUKASETU:

JVA:n Pisteet kotiin -asukasetuohjelman monipuolisten remontti- ja sisustusetujen kertyminen alkaa heti muutosta

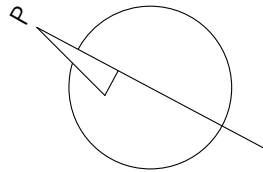


Kankaan Piippuranta

Hakuaika 16.10.–5.11.2017

2H + KT + S 44,5m²

A4, A11, A18, A25, A32, A39 3.-8.krs



vuokra 631,46 €/kk

+ vesiennakkomaksu 30 €/kk
(tasaus kulutuksen mukaan)

+ käyttösähkö

AUTOPAIKKA:

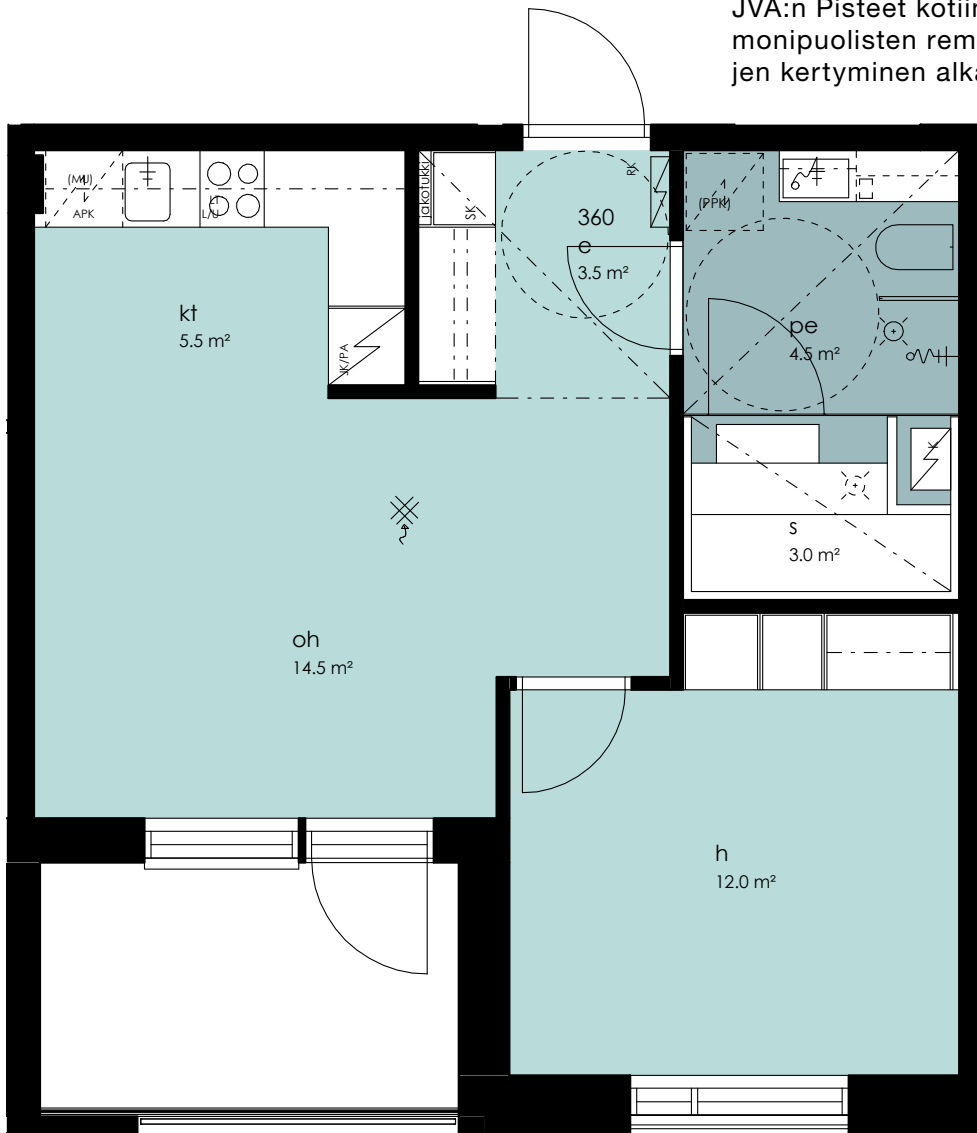
Autopaikkoja varattavissa Jyväsparkin pysäköintitalosta Piippurannasta. Pysäköintikortin hinta on 70 €/kk tai 770€/vuosi

LAAJAKAISTA:

JVA tarjoaa asukkaidensa käyttöön Telian 10 megan laajakaistayhteyden veloitusetta

ASUKASETU:

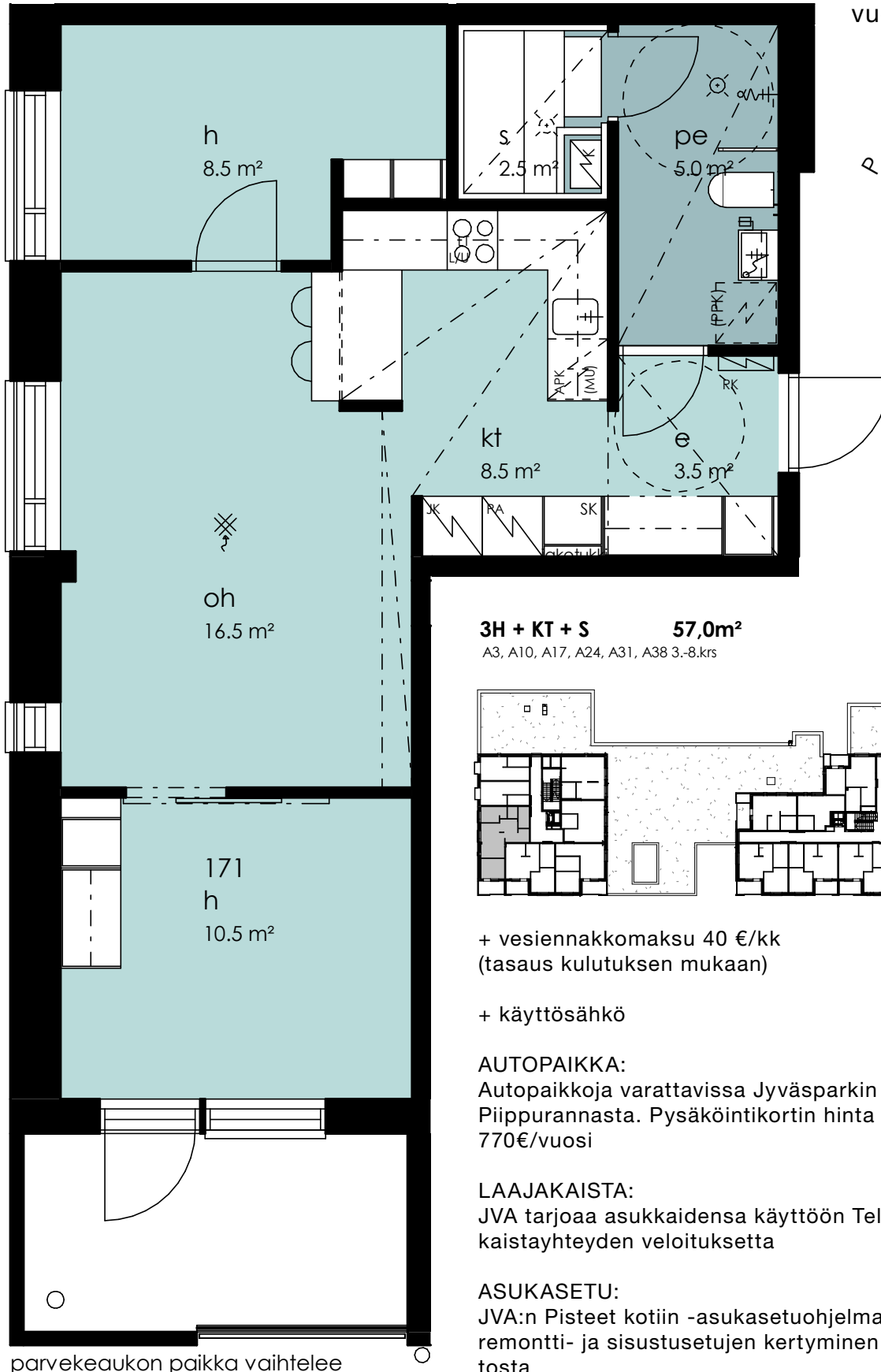
JVA:n Pisteet kotiin -asukasetuohjelman monipuolisten remonti- ja sisustusetujen kertyminen alkaa heti muutosta



Kankaan Piippuranta

Hakuaika 16.10.–5.11.2017

vuokra 694,26 €/kk



3H + KT + S 57,0m²

A3, A10, A17, A24, A31, A38 3.-8.krs



+ vesiennakomaksu 40 €/kk
(tasaus kulutuksen mukaan)

+ käyttösähkö

AUTOPAIKKA:

Autopaikkoja varattavissa Jyväsparkin pysäköintitalosta Piippurannasta. Pysäköintikortin hinta on 70 €/kk tai 770€/vuosi

LAAJAKAISTA:

JVA tarjoaa asukkaidensa käyttöön Telian 10 megan laajakaistayhteyden veloituksetta

ASUKASETU:

JVA:n Pisteet kotiin -asukasetuohjelman monipuolisten remontti- ja sisustusetujen kertyminen alkaa heti muutosta